

考古室

这个空间汇集了博物馆自20世纪70年代以来发掘的考古发现。这里陈列着各种文物，包括一件被指定为宝物的陶制隆起纹钵、瓮棺墓、饰品等。



陶制隆起纹钵
宝物
永善洞贝冢出土
新石器时代

陶制马头饰角杯

宝物
东莱福泉洞古墓群7号墓出土
三国时期 5世纪

牛角型的杯身末端连接着马头装饰，中间塑造成两条腿，这样就可以立在平面上。



2F 常设展览

陶瓷室

陶瓷是通过匠人手艺利用泥土和火焰创造的艺术品。在这里可以欣赏到从陶器到青瓷、粉青砂器、白瓷等韩国不同时期陶瓷工艺的精髓。根据不同的装饰材料和工艺方法，每件展品都被赋予了独特的个性。



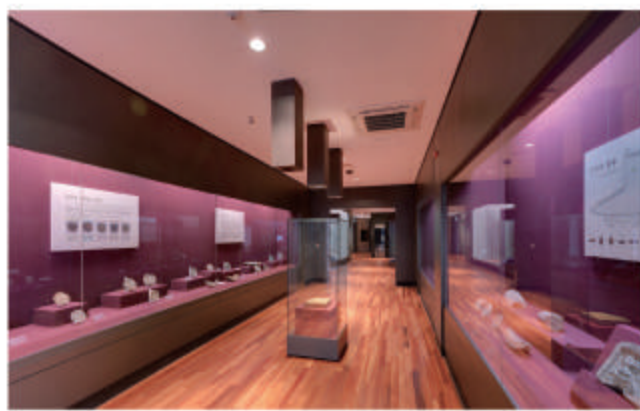
青瓷镶嵌菊花纹花型托盘
高丽 13世纪

粉青砂器印菊花纹胎壶
釜山广域市 物质文化遗产
朝鲜 15世纪



瓦当、砖瓦室

这个展厅展示了从三国时期到朝鲜时期的各种瓦当、砖瓦和屋檐装饰。瓦砖是瓦当和砖瓦的简称。瓦用来装饰建筑物，同时防止屋顶材料腐蚀，砖瓦还用来建造坟墓和其他建筑。



绿油宝相华纹砖
统一新罗



杂像
朝鲜



唐三藏

穿山甲

孙行者

三杀菩萨

佛教艺术室

自三国时期以来，佛教艺术一直是佛教的一种表现形式，它源于国家的赞助或个人的愿望。在这展室里，我们可看到佛教雕塑、佛教绘画和佛教经文真实性与美感达到了极致。



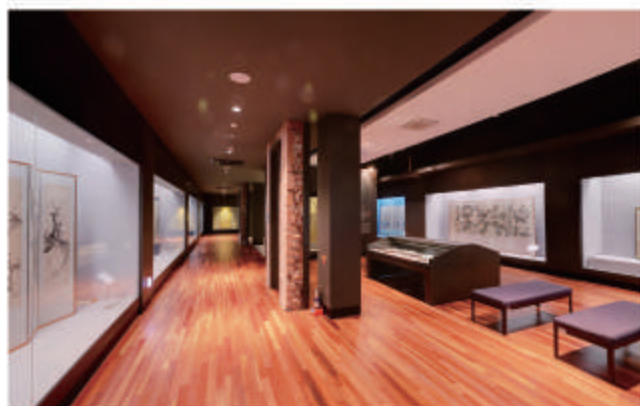
绀纸银泥 妙法莲华经 卷3
宝物
朝鲜 1422年

宜宁 菩提寺址 金铜如来立像
宝物
统一新罗 9世纪



书画室

书画是通过绘画、书信和文字来表达朝鲜时期祖先的思想和情感，散发着朴素的美感。按艺术素材分类形式多样，包括山水画、花鸟画、肖像画、记录画和书法。



东闕图(1995)
国宝
朝鲜 1828-1830年

这幅画描绘的是位于朝鲜王朝宫殿-景福宫东侧的昌德宫和昌庆宫的宫廷画。雄伟的宫殿建筑群与周围山水交相辉映，展现了这一带壮观景象。



沈之伯 开国元从功臣录卷
国宝
朝鲜 1397年

民俗室

民俗室是一个展示与我们过去生活有关的各种文物的空间。民俗文物可分为以下几类：医疗、饮食、居住、军事武器、科学、生计(农业、商业、渔业)和社会生活(婚礼、丧礼、文具)。



床

传 纯贞孝皇后珠漆螺钿家具
国家民俗遗产
1930年代



衣柜



三层柜



衣柜(前面有镜面)

釜山临时首都政府大楼档案室

档案室位于三楼，展示了20世纪20年代庆尚南道政府大楼、20世纪50年代临时中央政府大楼和现在建筑的比例模型，以及在修复过程中复原的各种部件。



重建记忆

这座建筑到处都有作为博物馆修理、复原时留下的旧墙体。从地下室储藏室到展览室，留下的这些墙体完整地保留了日本占领时期和朝鲜战争时期的苦难痕迹。

3F 釜山临时首都政府大楼档案室

