



미션 활동지

# 붉은 벽돌의 비밀

- 암호를 찾아라 -





## 예비 큐레이터 양성 프로젝트

# 동아뮤즈(MUSE)?

동아대학교 석당박물관은 본 대학교 재학생을 대상으로 지역사회에 선한 영향력을 전파하는 자기주도형 문화융합콘텐츠 제작 프로젝트 동아뮤즈를 운영하고 있습니다. 제4기 동아뮤즈는 전문가 특강, 박물관 실무 체험, 콘텐츠 수집 답사를 거쳐 관람객이 박물관을 활동적으로 즐길 수 있는 미션형 교육 활동지를 제작하였습니다.



전문가 특강



박물관 실무 체험



콘텐츠 수집 답사



콘텐츠 수집 답사

### 제4기 동아뮤즈 명단 (가나다순, 학과 이름)

고경민(사학전공), 김규리(고고미술사학과), 성화진(미디어커뮤니케이션학과),  
송혜경(고고미술사학전공), 오지우(미디어커뮤니케이션학과), 이나연(글로벌비즈니스학과),  
이다현(고고미술사학전공), 이서영(고고미술사학전공), 이채현(고고미술사학전공),  
이효은(고고미술사학전공), 전유라(경영학과), 전현지(사학전공),  
정채은(미디어커뮤니케이션학과), 조유진(글로벌비즈니스학과), 진예현(경제학과)

담당 : 동아대학교 석당박물관 남승덕, 이유경

# 붉은 벽돌의 비밀 캐릭터 소개



안녕? 나는 동아 탐정사무소에서 근무하는 석당이야!  
 오늘 박물관에서 붉은 벽돌의 비밀을 풀기 위해 숫자 암호를  
 찾아달라는 의뢰를 받았어! 그런데.. 너희들의 도움이 필요해!  
 각 전시실을 지키는 6명의 수호자들과 함께  
 이 붉은 벽돌의 비밀을 푸는 암호를 같이 찾으러 가자! LET'S GO!

## 고고실 | 금총이

MBTI : ENFJ

- ▶ 금조총 속 토기 안에서 초롱 초롱한 눈으로 탐정을 도와주는 고고실 지킴이



## 도자기실 | 용용이

MBTI : ESFP

- ▶ 도자기 속 용에서 영감을 받은 캐릭터로, 도자기에 대해 호기심이 많고 자세히 살펴보는 것을 좋아한다.



## 불교미술실+와전실 | 반야코

- ▶ 불교 용어 반야와 신성한 동물 코끼리를 합친 캐릭터로, 불와실의 수호자이지만 아직 어리고 동글 동글한 친구이다.

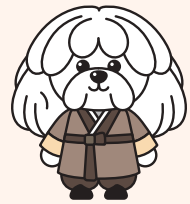


MBTI : ESFP

## 서화실 | 삼살이

MBTI : ISFP

- ▶ 동굴도에 그려진 삼살개를 보고 만든 캐릭터로, 그림 그리는 것을 좋아하여 커다란 붓을 들고 다닌다.



## 민속실 | 하기

MBTI : ENTJ

- ▶ 나전칠기 무늬 '학'에서 영감을 받은 캐릭터로, 안경을 쓰고 돋보기로 민속유물을 예리하게 관찰하는 탐정 도우미



## 청사실 | 대근이

MBTI : ENTP

- ▶ 정부청사의 붉은 벽돌로 만든 모자와 넥타이를 두르고, 부산 전차와 비슷하게 초록 바지를 입은 근대 트래블러



# MISSION

전시실 순서를 따라 문제를 맞추면서  
숫자로 된 붉은 벽돌의 비밀 암호를 완성해보세요!



**1** 각 전시실의 지킴이 캐릭터와 함께 문제를 읽고 정답을 맞춰주세요!



**2** 각 전시실에서 얻은 암호를 조합해 붉은 벽돌의 최종 비밀 암호를 마지막 장에 적어주세요!



**3** 동아대학교 석당박물관 카카오톡 채널 추가 후, 메시지로 최종 암호를 보내주세요!



**6** 박물관에서 준비한 소정의 선물을 받아주세요. (선착순 배부)



**5** 담당자가 인증샷을 확인하면 모든 활동지 체험은 종료됩니다.



**4** 담당자가 암호를 확인하면 암호가 새겨진 비밀 장소를 알려드립니다. 인증샷을 찍어 카카오톡 메시지로 보내주세요!

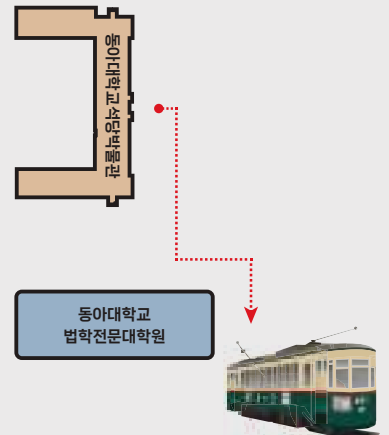
## · 미션 장소 및 순서

★ 소요시간 : 40~60분

고고실 → 도자실 → 불교미술실 → 와전실 → 민속실 → 3층 청사실+야외(부산 전차)

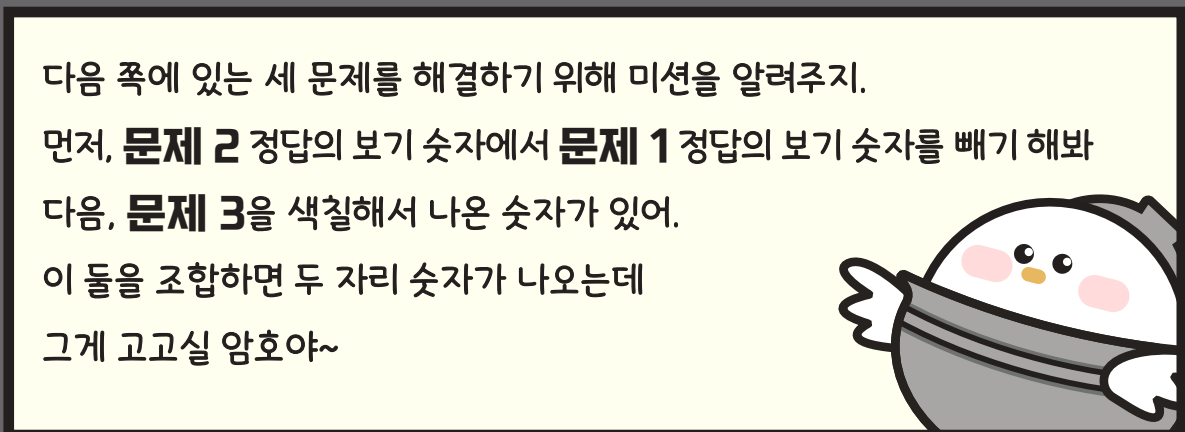
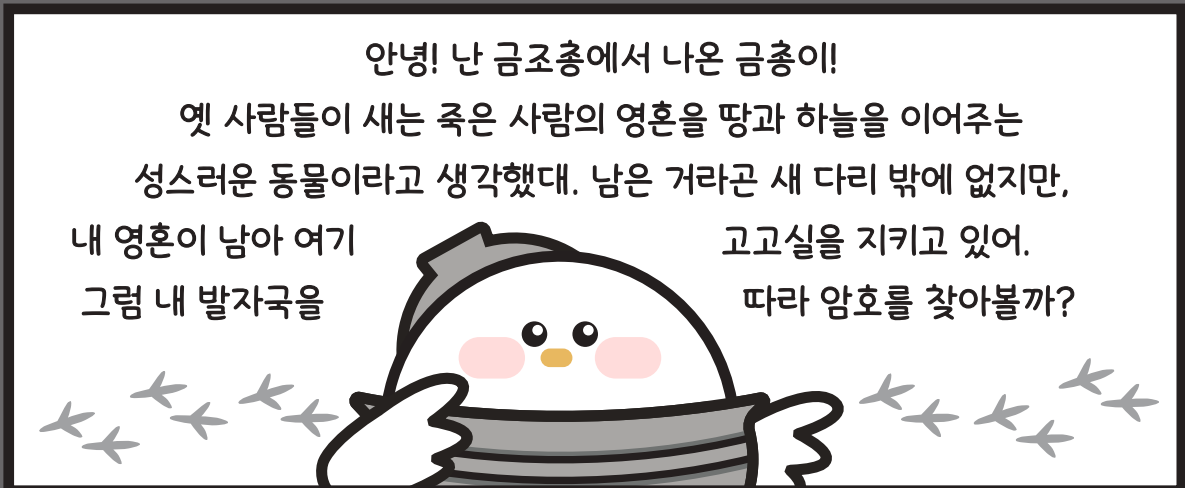


2층 전시실



야외(부산 전차)

## 금총이 발자국을 따라 비밀 암호를 찾아라!



고고실 암호는?

# 문제 1

난이도 ★

독무덤은 땅에 묘 자리를 파고 시신을 큰 항아리에 넣어 묻은 무덤 양식이에요. 누가 정확히 묻혔는지 알 수 없지만, 아래 사진처럼 두 개의 큰 항아리를 이어 시신을 안치하는 형식은 전라남도 ○○강 유역에서 유행할 정도로 매우 많았죠. ○○강은 어디일까요? 아래 보기에서 골라보아요.



전라남도 나주시 왕곡동에서 출토되었다고 전해지는 독무덤

보기

- ① 낙동강
- ② 영산강
- ③ 대동강
- ④ 한강
- ⑤ 압록강

# 문제 2

난이도 ★★★

이 그림은 고려 말기 관료였던 박익(朴翊)의 무덤에서 발견된 벽화에요! 고려 말기 의복과 생활 모습을 자세히 볼 수 있죠. 2000년 동아대학교 박물관에서 이 무덤을 발굴했고, 무덤 주인을 찾아냈다고 해요! 이 무덤은 현재 어느 지역에 보존되어 있을까요? 아래 보기에서 골라보아요.



북서쪽 장벽 벽화



남동쪽 장벽 벽화

해설문만 봐도  
금방 맞출 수 있어!



보기

- ① 부산
- ② 김해
- ③ 밀양
- ④ 양산
- ⑤ 일본

문제 3

난이도 ★★★

박물관 2층 중앙에는 1990년 동아대학교 박물관에서 발굴했던 양산 금조총을 재현 전시했어요. 먼 옛날 500년대 한 여성이 쓰던 금제새다리와 귀걸이, 허리 장식, 자루술 등 엄청난 유물이 발굴되었거든요. 아래 사진을 보고 발굴 유물의 이름을 찾아서 색칠해주세요. 0부터 9 중에 숫자 암호 하나를 찾을 수 있어요.



청동제자루술



금 팔찌



금제새다리



금제귀걸이

당	근	연	용	대	시	기	석
석	금	제	새	다	리	청	기
산	팔	필	나	리	본	동	그
미	찌	그	라	미	가	제	라
션	금	제	귀	걸	이	자	미
이	속	보	호	우	산	루	어
탐	정	자	갑	주	황	술	등
정	부	기	가	위	거	문	고

자! 여러분~ 고고실 미션을 쉽게 해결했다는 소식을 들었어!  
 도자기에 그려진 용용이는 용이 되고 싶어해~  
 용으로 승천하려면 여의주 3개가 필요하더군!



용용이와 함께 문제를 풀어  
 여의주 3개(해답)를 찾으러 가볼까?



도자기 이름을  
 자세히 봐줄래?!

문제 1

조선 왕실에서는 왕자나 공주가 태어나면 ○를 항아리에 담아 묻어서 보관했어요! 작은 항아리(내호)는 ○를 담고, 큰 항아리는(외호)는 작은 항아리를 보관하는 용도였죠! 작은 항아리에는 무엇을 담았을까요? 아래 보기에서 골라주세요!

난이도 ★

<p>무래도 아이가 태어났어요!</p>	<p>'이것'은 엄마와 아기를 이어주던 줄요만 잘라주세요.</p>
<p>옛날에는 '이것'을 항아리에 담아 소중히 보관했어요!</p>	<p>항아리에 담긴 소중한 것! 건장한 아이로 자랐어요!</p>



- 보기      ① 모      ② 태      ③ 수      ④ 명      ⑤ 호

문제 2

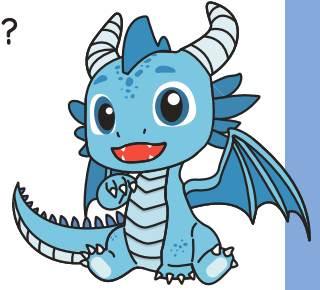
난이도 ★★★



분청사기 〇〇〇 모란무늬 병

조선 전기 1500년대에 제작한 분청사기 병이에요. 이 병은 특별한 장식 기법으로 모란 무늬가 큼지막하게 표현되어 있죠. 하얀 흙을 긁어내 유약을 바른 기법으로 배경 역할을 하니까 모란 무늬와 선명하게 대비되요. 어떤 장식 기법을 사용하였을까요?  
아래 보기에서 선택하세요!

전시실 벽면에  
힌트가 있다고 하던데..?!



보기

- ① 박지+조화    ② 상감+인화    ③ 분장+귀얄    ④ 철화+동화

문제 3

난이도 ★



백자청화 구름 용무늬 항아리

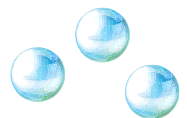
다음 <보기> 중 틀린 정보는 무엇일까요?

- ① 조선 후기에 만든 도자기예요.
- ② 구름과 용 무늬가 그려져 있어요.
- ③ 용의 발가락은 5개임에 틀림없어요.
- ④ 하얀 바탕에 푸른 색 물감으로 칠했어요.

전시 유물을  
자세히 봐봐!



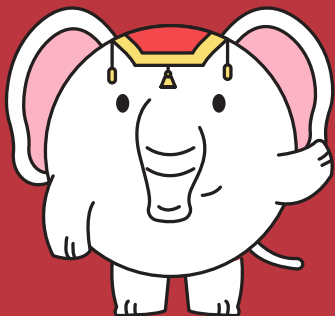
드디어 여의주 3개를 모두 모았군! 이제 조합을 해볼까?!  
한 자리로 된 숫자 암호가 나올꺼야!



(문제 1 정답 보기 숫자 X 문제 3 정답 보기 숫자) - 문제 2번 정답 보기 숫자

도자실 암호는?

## 도자실을 클리어한 탐험가를 기다리는 건...?



안녕~ 내 이름은 반야코야.  
내 이름의 '반야(Bodhi)'는 깨달음과 지혜를 의미하는 불교 용어라고 해.  
그럼 잘 부탁해~

관문 1

나한이란 아라한을 줄인 단어로써,  
엄청난 수행으로 삶과 죽음을 초월하여  
영원한 지혜를 얻은 사람이란 뜻이에요.  
민머리의 목조 나한상은 손에  
"동물"을 움켜쥐고 울퉁불퉁한  
암반 위에 앉아 있어요.  
원력(願力)\*으로 이 "동물"을  
굴복시켜 복호나한으로 추정된다고 해요.  
이 "동물"은 무엇일까요?

\* 원력 : 불교인이 목적을 이루기 위해 갖는  
내적인 힘과 그에 따르는 힘



개



고양이



호랑이



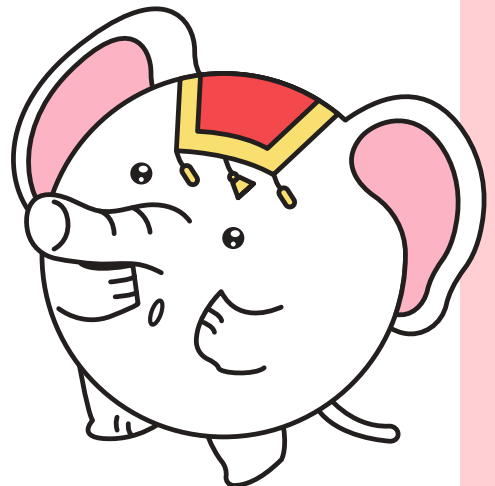
토끼



목조 나한상

정답이라고 생각하는 "동물"에 체크해줘!  
나중에 암호를 쉽게 추측하려면  
정답을 꼭 기억하고 있어야 해~

TIP: 목조 나한상의 설명문을 읽어보자!



관문 2

난이도 ★★★

영산회상도는 석가모니가 영취산이라는 곳에서 묘법연화경을 중생에게 가르치는 장면을 묘사한 그림이에요. 이 그림에는 석가모니를 포함해서 사천왕, 범천, 제석천, 팔대 보살, 십대 제자, 팔대중이 그려져 있죠!  
이 그림에 그려진 인물은 모두 몇 명일까요?  
(단, 석가모니는 포함하지 않습니다.)



영산회상도 | 보물

TIP : 실제 유물을 보면서 그림 위부터 인물 얼굴을 하나씩 세어볼까요?!

보기

Ⓐ 30

Ⓑ 31

Ⓒ 32

Ⓓ 34

시왕도는 지옥에서 죽은 사람의 죄를 심판하는 10명의 왕을 그린 그림이에요.  
이 그림은 첫 번째 대왕인 진광대왕과 그가 다스리는 "OOOO"을 묘사하였어요. 진광대왕은 죽은 사람의 첫 7일에 죄의 심판을 담당해요.  
진광대왕은 그림 중앙에 크게 부각시켜 죽은 사람을 심판하고 있고, 그림 아래는 다른 죽은 사람이 벌을 받고 있는 "OOOO"을 표현했어요.  
"OOOO"에 들어갈 말은 무엇일까요?



시왕도 (제1진광대왕도) | 부산광역시 유형문화유산

TIP: 시왕도의 설명문을 읽어보자!

보기

㉠ 정신지옥

㉡ 흑암지옥

㉢ 한빙지옥

㉣ 도산지옥

관문 3

난이도 ★★★

기와는 집의 지붕을 덮는 건축 재료 중 하나로,  
지붕의 처마 끝에 사용되는 기와는 수막새와 암막새가 있어요.

사진 속 수막새를 만든 국가는?



고구려

백제

사진 속 수막새를 만든 국가는?

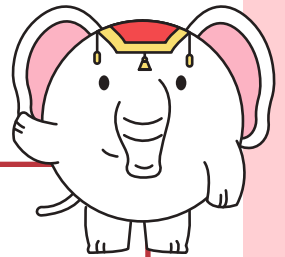




가야

신라

TIP: 전시 소장품과 사진을 비교해서 찾아보자!

정답이 적힌 칸을 색칠해보자! 그게 불와실 숫자 암호야~



㉠	㉡	㉢
백제		㉣
㉤		신라
가야	㉥	

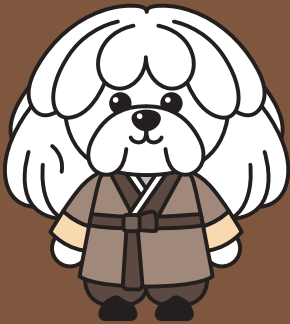
표에서 보이는 불와실 암호는?

## 삼살이와 함께 그림 속 암호를 찾아보자!



안녕? 나는 동궐도를 지키는 '삼살이'라고 해.  
동궐도 어딘가에서 살면서 이 그림을 지키고 있지.  
여기 내가 쓰던 붓이 부러져서 새로운 붓이 필요한데,  
좀 도와줄 수 있어?  
나를 도와주면 너희들이 찾고 있는 비밀 숫자 암호를  
알려줄게! 어때?

그래 좋아! 내가 어떻게 도와주면 될까?



흐흠.. 조금 어렵긴 한데,,  
너희는 탐정이니까 잘 풀 수 있겠지?  
그림에 숨겨진 암호를 알아내야  
새 붓을 얻어낼 수 있어!  
안중근 의사 유묵, 동궐도, 미인도 퀴즈를 풀고  
여기서 얻은 각 숫자들을 더하면  
나의 새로운 붓 뿐만 아니라,  
너희가 찾고 있는 비밀 암호도 알 수 있을거야!

에이~ 이 일은 식은 죽 먹기! 나만 믿어!



## 서화실 \_ 삼살이

안중근(1879~1910)은 일본에 대항했던 대한제국의 독립운동가였어요. 1909년 10월 26일 중국 하얼빈역에 잠입하여 일본군 수장 이토 히로부미를 사살했죠. 현장에서 경찰에게 체포된 뒤 중국 뤼순 감옥에 수감되었는데요. 안중근 의사 유묵은 1910년 3월 26일 사형선고를 받고 순국할 때까지 쓴 많은 글씨 가운데 보물로 지정된 한 점이에요!

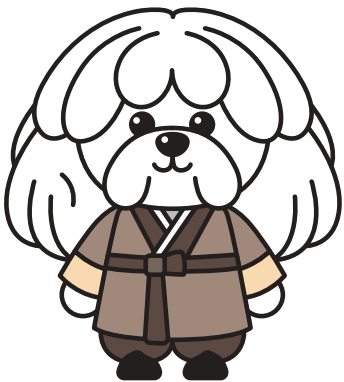
이 글은 "이익을 보면 의리를 생각하고, 위태함을 보면 목숨을 바친다"라는 뜻이에요!

### 문제 1

난이도 ★

의리를 '생각하다'는 뜻의 한자 음을 적고,  
음에 맞는 숫자를 적어보세요.

TIP: 생각한다는 뜻과 관련된 단어로 O유, O고, O상이 있어.



# 思

생각할 ( )



안중근의사 유묵(건리O의 견위수명) | 보물

정답



동궐도는 조선 후기 1828-1830년 사이 도화서 화원들이 경복궁 동쪽에 있는 창덕궁과 창경궁의 전각과 궁궐 전경을 조감도식으로 그린 궁궐 그림이에요! 오른쪽 위에서 내려다보는 시각으로 산과 언덕에 둘러싸인 전각과 다리, 담장, 연꽃, 나무 등 실제 모습처럼 아주 자세히 표현되어 있어요. 현재 궁궐을 복원할 때 꼭 참고하는 가장 중요한 작품이며, 현재 국가유산 '국보'랍니다.

Q1. 동궐도는 조선시대 법궁인 경복궁의 동쪽에 위치한 궁궐 ( )곳을 자세히 그린 궁중 그림이야.

Q2. 국보 동궐도 진본은 현재 단 ( )점이 남아있다고 알려져 있어. 총 몇 점일까?

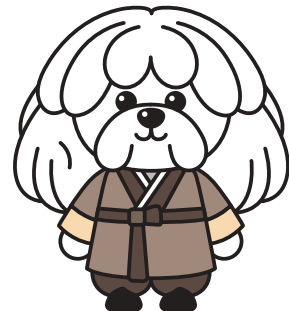
TIP : 동궐도는 천·지·인(天·地·人) 세 부가 제작되었던 것으로 추정되나, 현재 동아대학교 석당박물관과 고려대학교 박물관에 각 한 점씩 남아있지!

## 문제 2

난이도 ★★★

Q1 답의 숫자 + Q2 답의 숫자 = ?

정답



## 서화실 \_ 삼살이

미인도 속 여인은 왼손을 머리에 얹고 오른손은 치맛자락을 살짝 들어 올린 자세예요. 저고리를 보면 소매가 곡선이고, 끝이 폭이 좁아지며 꽃무늬가 고르게 있는 걸로 보아 1800년대 말에 그리지 않았을까 싶어요! 여기 손가락에 집중해 볼까요?

### 문제 3

난이도 ★★

미인도 속 여인이 손가락에 착용하고 있는 장신구는 모두 몇 개일까요?

TIP : 왼손과 오른손을 자세히 확인해 주세요!

정답



미인도 | 부산광역시 문화유산자료

앞선 세 정답을 더해줘! 그게 바로 서화실 숫자 암호야~

서화실 암호는?

고마워!  
너희 덕분에 새 붓을 쓸 수 있게 되었어! 미션 성공!  
다음은 민속실로 이동!



## ‘하기’와 함께 조선 여인의 보물을 찾아라!



엠텸! 앞선 전시실에서 여러분의 활약이 대단하다는 소식을 들었어요! 앗! 제 인사가 늦었군요. 저는 ‘하기’입니다! 민속실에 있는 ‘학’을 모티브로 몸에는 나전칠기에 쓰던 무늬가 있죠. 제가 최근에 사건 하나를 맡게 되었는데..  
흐흠.. 혹시 같이 수사하지 않겠습니까? 이 사건을 해결하면 비밀 암호를 얻을 수 있다고 하던데..

어?! 저희도 암호를 찾고 있는데,,?  
그럼 같이 수사해 볼까요?  
여기 편지가 하나 있네요!  
같이 읽어볼까요?!



안녕하세요.

저는 먼 옛날 조선의 한 여인입니다.

최근 제 소중한 보물들이 사라졌습니다.  
그 보물을 다시 찾아주시기 간절히 부탁드립니다.

저의 보물들을 찾아 주신다면,  
비밀스럽게 전해 내려오는 암호를 알려드리겠습니다.

잃어버린 보물은 총 2가지입니다.  
전시실에 있는 설명문을 참고하여 저의 보물을 꼭 찾아주세요!



첫 번째 보물은 바로 멋진 장식이 있는 가구였죠.  
특히, 침대의 편안함을 잊을 수가 없어요.



전 00000 000000 | 국가민속유산

# 문제 1

난이도 ★

아래의 빈칸에 들어갈 알맞은 단어는 무엇일까요?

이 가구의 이름은

입니다.

TIP : 전시 설명에 적힌  
유물 이름 전체를 적어줘!



난 벌써 정답을 알겠어!  
오오! 드디어 잃어버린 첫번째 보물을 찾았어!  
근데 반짝반짝 빛나 보이는 건 뭘까?



아 그거? 내가 사전에서 찾아봤지~ 그건 말이야~  
'나전칠기'라는 건데 나전칠기는 얇게 깎은 조개껍데기(전복이나 소라)를  
나무 재료 위에 장식한 전통 공예품이야.  
그 위에 울칠로 여러 겹을 칠해 반짝반짝 빛나 보이지!

나전칠기 옷장에 있던 열쇠패가 사라졌어요! 이걸 제 두 번째 보물이에요. 열쇠패는 제가 혼인하면서 친정 어머니가 챙겨주신 혼수용품이었거든요. 집안의 나쁜 기운을 막고, 앞으로 좋은 일이 일어나길 바란다는 의미를 가지고 있어요. 화려한 색감과 독특한 장식이 특징입니다.



## 문제 2

난이도 ★★★

열쇠패 속 사각 틀 몸체에 나란히 붙어 있는 독특한 장식인 별전은 모두 몇 개 일까요?

정답

독특한 장식?  
별전이 어디에 있지?



별전이란 조선시대 엽전(동전) 모양의 장식품을 뜻해. 열쇠패 설명문을 자세히 읽어 보자! 맨 오른쪽 열쇠패 사진이 힌트네!

탐정님!

제가 잃어버린 모든 보물을 찾아주셨군요. 감사합니다.

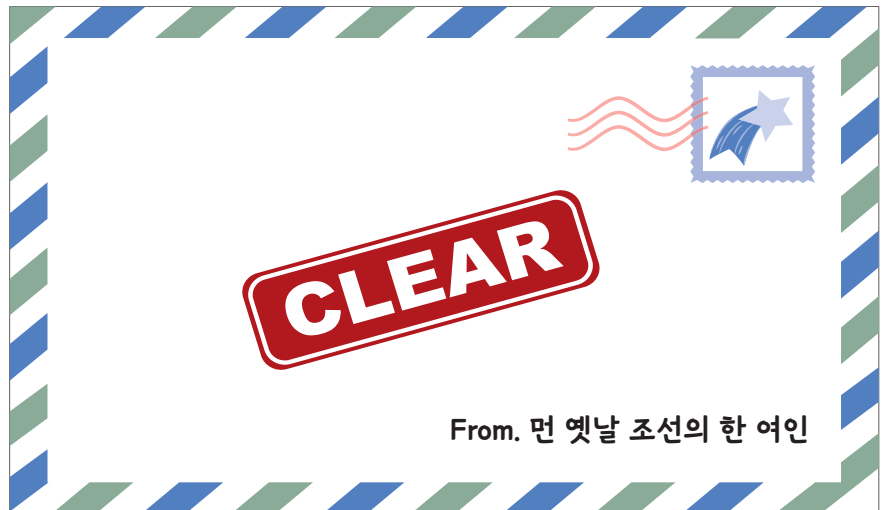
앞서 약속한 것과 같이 옛날부터 전해 내려오는  
민속실의 비밀 암호를 알려 드릴게요!

비밀 암호는 아래에 있어요!

문제 1번 정답의 글자 수 - 문제 2번 정답의 숫자 + 1

민속실 암호는?

너희 덕분에 사건을 해결할 수 있었어!  
이야기를 들어보니 앞으로 여정이 조금 더 남은 것 같던데..  
비록 내가 함께 갈 순 없지만! 힘내서 꼭 너의 사건을 해결하길 바래!  
'하기'와 함께 해줘서 고마워!



## 대근이와 함께 떠나는 근대 여행!

안녕! 내 이름은 대근이야!

붉은 벽들의 비밀 암호를 찾기 위해 여기까지 오다니 대단한데?  
나는 부산 임시수도 정부청사와 부산 전차가 있었던 근대에서 왔어!  
내가 제일 좋아하는 옷인 붉은 티셔츠와 초록 바지로  
멋스럽게 꾸며봤단다! 어때? 정말 멋지지 않니?

여기까지 온다고 수고가 많았어!  
이제 마지막 관문인 내가 내는 문제를 맞춰야  
너희가 찾고자 하는 붉은 벽들의 비밀 암호를  
모두 찾을 수 있을거야!



### 문제 1

난이도 ★★★

아래 사진을 보고 박물관 건물 쓰임새의 시간 순서대로 번호를 적어볼까요?

TIP : 부산자혜의원으로 지으려던 건물을 조선총독부가 1925년 경상남도 청사로 급하게 바꿨어!  
박물관 1층에 전시 안내서를 자세히 보면 쓰임새 순서를 확인할 수 있지!



정답

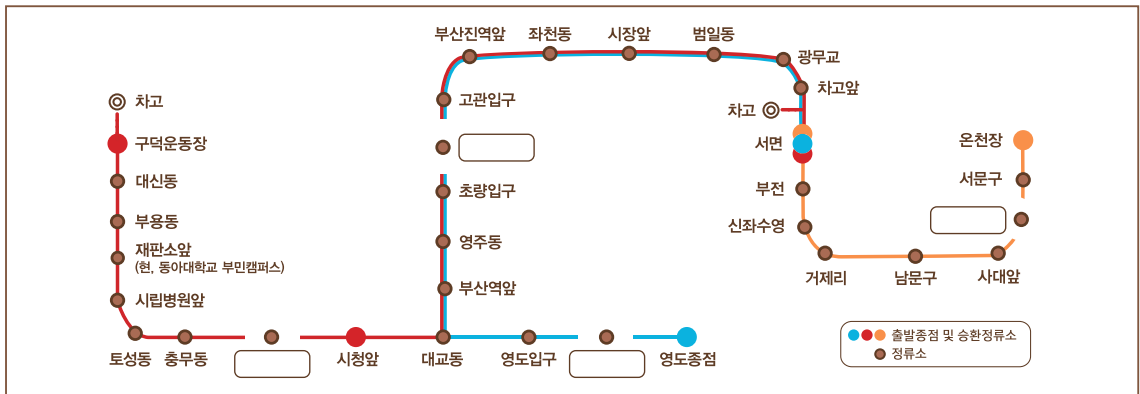
( ⑥ ) ▶ ( ) ▶  ▶ ( ) ▶ ( ) ▶ ( )

## 문제 2

난이도 ★★★

1962년 부산 전차 노선도예요! 앗! 전차 노선이 끊어져 있는데요. 아래 빈 칸의 정류장 이름을 적어주세요! 다음 동래에서 영주동까지 가려면 [        ]개 정거장을 지나야 해요. [        ]안에 들어갈 숫자는 무엇일까요?

TIP : 부산 전차 안내판을 확인해보자! 정거장 수를 셀 때 동래는 빼고, 영주동은 포함해서 세자구!



## 문제 3

난이도 ★★

다음 사진은 미국에서 1952년 부산에 들어와 1968년까지 실제 운행되었던 부산 전차의 내부 모습이에요! 어때요? 부산 전차는 양쪽 의자가 서로 반대방향으로 배치되어 있어요. 1950년대 미국 남부 인종차별법이었던 [        ]법에 따라 흑인과 백인이 서로 마주치지 않게 나눠서 앉았기 때문이에요. 지금은 사라진 이 법 이름을 아래 보기에서 선택해주세요!



보기

- ① 난민법    ② 노인복지법    ③ 조지 워싱턴법
- ④ 짐 크로우법    ⑤ 링컨법



TIP : QR코드 속 영상을 보면 바로 찾을 수 있지!

이제 아래 수식에 맞춰 정답을 찾아볼까?

문제 2번 정답의 숫자 ÷ 문제 3번의 정답 보기 숫자 - 문제 1번 정답의 네모 숫자

청사실 암호는?

# 붉은 벽돌의 비밀! 최종 암호는 무엇일까요? 각 전시실에서 획득한 암호를 완성해보세요.




고고실



도자실

불와실

서화실



민속실

청사실



1. 각 전시실에서 얻은 숫자를 조합하여 최종 암호를 적습니다.
2. 동아대학교 석당박물관 카카오톡 채널 친구 추가 후 메시지로 정답을 보내주세요! (정보무늬 코드 스캔)
3. 담당자가 정답 확인 후 박물관 내부에 암호가 적힌 비밀 장소를 알려드립니다.
4. 비밀 장소에서 인증샷을 찍은 후, 카카오톡에 메시지를 보내주세요.
5. 박물관에서 준비한 소정의 선물을 받아가세요. (선착순 배부)



동아대학교 석당박물관  
카카오톡 채널

## 동아대학교 석당박물관

동아대학교 석당박물관은 부산 최초로 개관한 박물관입니다. 학교 설립자이자 박물관장을 역임한 석당 정재환 박사<sup>1906-1976</sup>의 문화유산 보호에 대한 신념을 담아 그의 호인 '석당'을 붙였습니다. 석당 박물관에서는 수 세기를 넘나드는 수준 높은 소장품을 만날 수 있습니다. 국보, 보물, 국가민속유산 등 부산 및 대학 박물관 중에서 가장 많은 국가·시도 지정유산을 보유하고 있습니다.

### 관람안내

개관일 화 - 일  
 개관시간 9:30 - 17:00(16:30 입장마감)  
 휴관일 월요일, 법정공휴일, 개교기념일(11월 1일)  
 관람료 무료  
 문의 051-200-8493

### SNS

[museum.donga.ac.kr/museum/Main.do](http://museum.donga.ac.kr/museum/Main.do)  
 @dongamuseum  
 @dongamuseum  
 @dongamuseum  
[blog.naver.com/dongamuseum](http://blog.naver.com/dongamuseum)  
[pf.kakao.com/\\_ViPEn](http://pf.kakao.com/_ViPEn)

