

START!

고고실

미션활동지

붉은 벽돌의 비밀

- 암호를 찾아라 -

탐색

탐색

탐색

미션

문화체육관광부
Ministry of Culture, Sports and Tourism

동아대학교석당박물관
SEOKDANG MUSEUM OF DONG-A UNIVERSITY

한국대학박물관협회
THE ASSOCIATION OF UNIVERSITY MUSEUMS OF KOREA

서화실

見本思我見危授命

대학박물관 진흥지원 사업 백년청사 유니버스

동아대학교 석당박물관은 2025년 '부산 임시수도 정부청사 건립 100주년'을 맞아 누구나 쉽고 즐겁게 참여할 수 있는 교육 올인원(All-in-one) 플랫폼 <백년청사 유니버스>를 선보입니다.

<백년청사 유니버스>는 미션 수행을 통해 역사와 진로를 함께 탐색하는 중학생 대상 프로그램 <틴틴 디지털 백년청사>, 직접 찾아가는 맞춤형 체험 교육, 장애인을 위한 <백년청사 나눔 스쿨>로 구성되어 있습니다.

세대와 환경을 넘어, 모두가 함께 하는 백년의 이야기 속으로 여러분을 초대합니다.



* 본 미션 활동지는 문화체육관광부와 (사)한국대학박물관협회와 함께 2025년 대학박물관 진흥지원 사업을 통해 국고 지원으로 제작되었습니다.

붉은 벽들의 비밀



안녕!
나는 동아 탐정사무소의 **석당**이야.
붉은 벽들의 비밀을 푸는 숫자 정답을 찾아달라는 의뢰가 들어왔어!
6명의 수호자와 함께 박물관 속 단서를 찾아 떠나보자!
지금, 너의 도움이 필요해!



캐릭터 소개

MBTI | ENFJ

고고실 | 금총이
금조총 속 새 다리에서 탐정을 도와주는 고고실 지킴이

MBTI | ESFP

도자실 | 용용이
도자기 속 용에서 영감을 받은 캐릭터로, 도자기에 대해 호기심이 많은 도자실 지킴이

MBTI | ESFP

와전실 | 반야코
불교 용어 반야와 신성한 동물 코끼리를 합친 캐릭터로, 동글동글한 성격과 가진 불와실 지킴이

MBTI | ISFP

서화실 | 샵살이
동굴도 속 샵살개에서 영감을 받은 캐릭터로, 그림 그리는 것을 가장 좋아하는 서화실 지킴이

MBTI | ENTJ

민속실 | 하기
나전칠기 속 '학'에서 태어난 캐릭터로, 안경을 쓰고 돋보기로 민속 유물을 예리하게 관찰하는 민속실 지킴이

MBTI | ENTP

청사실 | 대근이
백년청사의 붉은 벽돌로 만든 모자와 넥타이를 두르고, 부산 전차를 닮은 초록 바지를 입은 청사실 지킴이

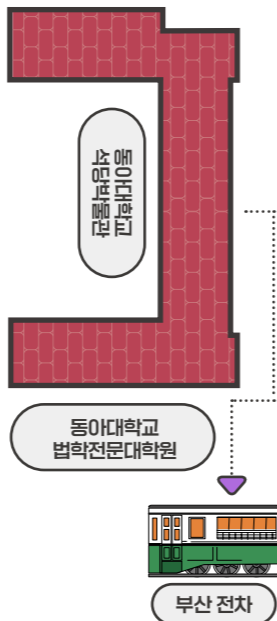
MISSION

전시실 순서를 따라 문제를 맞추면서 숫자로 된
붉은 벽돌의 비밀 암호를 완성해보세요

- 1 각 전시실의 지킴이 캐릭터와 함께 문제를 읽고 **정답**을 맞춰주세요!
- 2 각 전시실에서 얻은 정답을 조합해 **붉은 벽돌의 최종 비밀 암호**를 마지막 장에 적어주세요! *******
- 3 동아대학교 석당박물관 카카오톡 채널 추가 후, **메시지**로 최종 암호를 보내주세요! **Ch+**
- 4 담당자가 암호를 확인하면 정답이 새겨진 **비밀 장소**를 알려드립니다. **TALK** 인증샷을 찍어 카카오톡 메시지로 보내주세요!
- 5 담당자가 **인증샷**을 확인하면 모든 활동지 체험은 종료됩니다.
- 6 박물관에서 준비한 **소정의 선물**을 받아주세요. 선착순 배부

미션 장소 및 순서

소요시간 40~60분



고고실 ▶ 도자실 ▶ 불교미술실 ▶ 와전실 ▶ 서화실 ▶ 민속실 ▶ 3층 청사실+부산 전차

고고실



먼저, 문제 2 정답에서 문제 1 정답의 **보기 숫자**를 빼기 해봐.

다음, 문제 3을 색칠하면 숫자가 하나 나와.

이 둘을 **조합**해서 고고실 정답을 완성해줘~!



난이도 ★

문제1

독무덤은 땅에 묘 자리를 파고 시신을 큰 항아리에 넣어 묻은 무덤 양식이에요. 누가 정확히 묻혔는지 알 수 없지만, 아래 사진처럼 두 개의 큰 항아리를 이어 시신을 안치하는 형식은 전라남도 ○○강 유역에서 유행할 정도로 매우 많았죠. 여기서 ○○강은 어디일까요?

- 1
- 낙동강
- 2
- 영산강
- 3
- 대동강
- 4
- 한강
- 5
- 압록강



전라남도 나주시 왕곡동에서 출토되었다고 전해지는 독무덤

난이도 ★★★

문제2

이 그림은 고려 말 관료였던 박익(朴翊)의 무덤에서 발견된 벽화입니다. 고려 말기 의복과 생활 모습을 생생하게 살펴볼 수 있죠. 2000년 동아대학교 박물관이 이 무덤을 발굴하여 무덤 주인을 밝혀냈습니다. 이 그림은 무덤의 북서쪽 장벽에 있는 벽화에요. 두 그림에서 서로 다른 부분은 모두 몇 개일까요?



밀양 고법리 박익의 무덤 벽화묘 | 사적

개

난이도 ★

문제3

박물관 2층 중앙에는 1990년 동아대학교 박물관에서 발굴했던 '양산 금조총'이 재현되어 있어요. 먼 옛날 500년대, 한 여성이 쓰던 금제 새다리와 귀걸이, 허리 장식, 자루술 등 놀라운 유물이 이곳에서 발굴되었죠. 아래 사진을 보고 유물 이름을 찾아 색칠하면, 0부터 9 중에 숫자 정답 하나를 찾을 수 있어요. 어떤 숫자가 숨어 있을까요?

청동제자루술



금제팔찌



금제새다리



금제귀걸이



양산 금조총 출토 유물 | 보물

당	근	연	용	대	시	기	석
석	금	제	새	다	리	청	기
산	팔	필	나	리	본	동	그
미	찌	그	라	미	가	제	라
션	금	제	귀	결	이	자	미
이	속	보	호	우	산	루	어
람	정	자	갑	주	황	솔	등
정	부	기	가	위	거	문	고



고고실 암호는?



도자실

★ 안녕하세요. 난 도자실의 지킴이 **용용이**야.
 도자기에 그려져 있는 용에서 태어났지.
 고고실 미션을 쉽게 해결했다는 소식을 들었어! 대단한 걸?
 그렇다면 도자실 문제도 쉽게 풀 수 있겠지?
 흩어져 있는 여의주를 모아,
 내가 하늘로 힘차게 날아올 수 있도록 도와줄래?



난이도 ★

문제1

조선 왕실에서는 왕자나 공주가 태어나면 **오**를 항아리에 담아 묻어서 보관했어요!
 작은 항아리(내호)에는 **오**를 담고, 큰 항아리는(외호)는 **오**가 담긴 작은 항아리를 보관하는
 용도로 쓰였어요. 작은 항아리에는 과연 무엇을 담았을까요?

- 1 모
- 2 태
- 3 수
- 4 명
- 5 호



분청사기 인화 국화무늬 사이부 오 항아리 | 부산광역시 유형문화유산

TIP 도자기 이름을 자세히 보세요.

난이도 ★★

문제2

조선 전기 1500년대에 제작된 분청사기 병이에요. 크고 화려한 모란 무늬가 눈길을 끄는데요. 하얀 흙을 긁어내고 그 위에 유약을 바른 특별한 기법을 사용해 모란 무늬가 선명하게 돋보이도록 표현했습니다. 이 특별한 장식 기법의 이름이 무엇인지 맞혀볼까요?

- 1 조화+박지
- 2 상감+인화
- 3 분장+귀얄
- 4 철화+동화

TIP 전시실 벽면을 살펴보세요.



분청사기 모란무늬 병

전시 유물을 자세히 살펴봐!



난이도 ★

문제3

다음 <보기> 중
틀린 정보는 무엇일까요?



백자청화 구름 용무늬 항아리

- 1 조선 후기에 만든 도자기예요.
- 2 구름과 용 무늬가 그려져 있어요.
- 3 용의 발톱 수는 분명히 5개예요.
- 4 하얀 바탕에 푸른 색 물감으로 칠했어요.

드디어 흩어진 여의주를 모두 모았어!
 이제 한 자리 숫자 암호가 나올거야. ✨

[문제 1 정답 보기 숫자 X 문제 3 정답 보기 숫자] - 문제 2 정답 보기 숫자

불와실



난이도 ★

문제1

'나한'은 '아라한'의 줄임말로, 엄청난 수행을 통해 삶과 죽음을 초월한 지혜로운 존재를 의미해요. 민머리의 '목조 나한상'은 울퉁불퉁한 바위 위에 앉아 손에 어떤 '동물'을 움켜쥐고 있는데요. 강한 원력(願力)으로 이 '동물'을 굴복시킨 모습 때문에 '복호나한'으로 추정되고 있습니다.

나한상이 손에 쥐고 있는 이 동물은 무엇일까요?



*원력: 부처에게 빌어 원하는 바를 이루려는 마음의 힘



목조 나한상

난이도 ★★

문제2

'시왕도'는 지옥에서 죽은 사람의 죄를 심판하는 '10명의 왕'을 그린 그림이에요. 이 그림에는 첫 번째 대왕인 진광대왕과 그가 다스리는 '○○지옥'이 묘사되어 있습니다. 그림 중앙에 크게 그려진 진광대왕은 죽은 사람의 첫 7일에 죄를 심판하고, 그 주변에 있는 판관들은 죽은 사람의 죄를 하나씩 밝혀내고 있어요. 오른쪽 아래에는 벌을 받고 있는 다른 영혼들과 '○○지옥'의 모습도 보이네요. '○○'에 들어갈 지옥의 이름은 무엇일까요?

TIP 시왕도의 설명문을 자세히 읽어보세요.

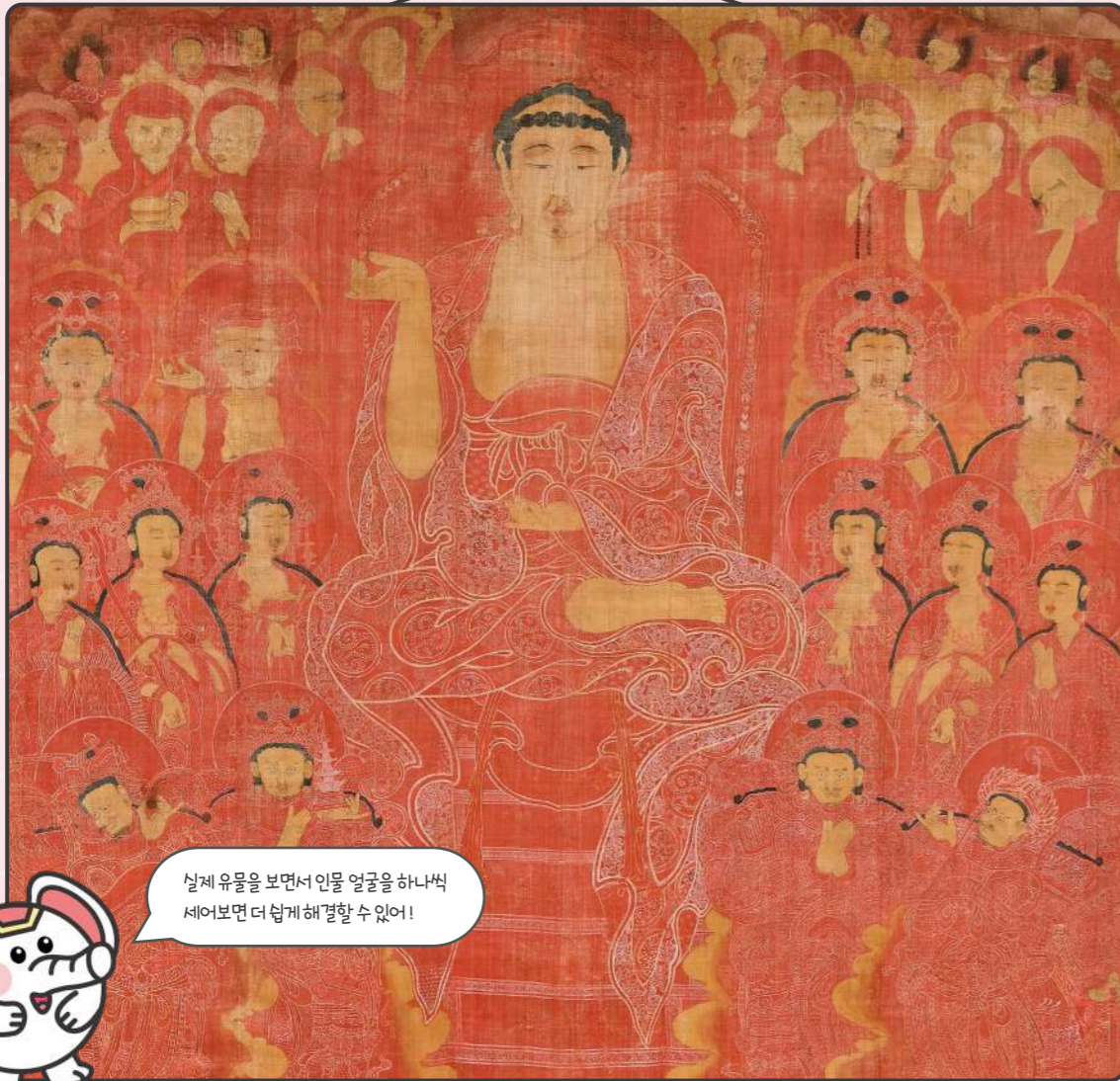


시왕도(제1진광대왕도) | 부산광역시 유형문화유산

- ㉠ 정신
- ㉡ 흑암
- ㉢ 한빙
- ㉣ 도산

난이도 ★★★

문제3



실제 유물을 보면서 인물 얼굴을 하나씩 세어보면 더 쉽게 해결할 수 있어!

영산회상도 | 보물

'영산회상도'는 석가모니가 영취산이라는 곳에서 묘법연화경을 중생에게 가르치는 장면을 묘사한 그림이에요. 이 그림에는 석가모니를 포함하여 사천왕, 범천, 제석천, 팔대 보살, 십대 제자, 팔대중과 같이 여러 인물이 그려져 있어요. 과연 이 그림에 그려진 인물은 모두 몇 명일까요? (단, 중앙에 그려진 석가모니는 포함하지 않습니다.)

- A 30
- B 31
- C 32
- D 34

난이도 ★★

문제4

TIP 전시 소장품과 사진을 비교하면서 찾아보세요.

'기와'는 집의 지붕을 덮는 건축 재료 중 하나로, 지붕의 처마 끝에 사용되는 기와는 수막새와 암막새가 있어요.

사진 속 수막새를 만든 국가는?



고구려

백제

가야

신라

정답이 적힌 칸을 색칠하면 숫자 암호가 나올거야~

C	ㄱ	C
백제		ㄱ
ㄱ		신라
가야	D	



서화실



안녕? 나는 서화실 지킴이 '삼살이'야.
 서화실의 보물, 동궐도를 지키는 든든한 수호신이지.
 벌써 여기까지 온 걸 보니, 실력이 보통이 아닌걸? 정말 대단한데!
 이번에는 서화실 소장품과 관련된 3가지 문제가 준비되어 있어.
 내가 남긴 붓 터치 속에 비밀 암호도 숨어 있으니, 도전해 볼래?

당연하잖! 비밀 암호는 나에게 맡겨~!



난이도 ★

문제1



부산 태종대



합천 해인사

김윤겸 필 영남기행화첩 | 보물

'김윤겸 필 영남기행화첩'은 1770년 무렵 화가 김윤겸이 영남 지역의 아름다운 경치를 그린 그림 모음이에요. 돌운대, 영가대, 태종대, 해인사 등 부산과 경남 지역의 명승 14곳을 생생하게 담았지요. 대담한 구도와 단순하면서도 세련된 묘사 덕분에 가볍고 싱그러운 느낌을 주는 것이 큰 특징이에요. 김윤겸이 그림으로 남긴 지역이 **아닌** 것은 무엇일까요?

아래 보기에서 골라보세요!

- 1 김포
- 2 부산
- 3 합천
- 4 거창
- 5 함양

난이도 ★

문제2

미인도 속 여인은 왼손을 머리에 얹고, 오른손으로 치맛자락을 살짝 들어 올린 자세를 취하고 있어요. 동양적인 아름다움과 서구적인 신체 비율이 함께 어우러져, 1800년대 말에 그려진 작품으로 추정됩니다. 여인의 자세 뿐만 아니라 머리 장식과 장신구도 그 우아함을 한층 더 돋보이게 해주고 있습니다. 그렇다면 이 **여인이 손가락에 착용한 장신구**는 모두 몇 개일까요?

TIP 왼손과 오른손을 자세히 확인해주세요!

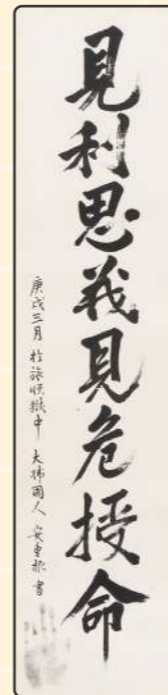


미인도 | 부산광역시 문화유산자료

정답 개

난이도 ★

문제3



안중근 의사 유묵(견리오의 견위수명) | 보물

안중근(1879~1910)은 대한제국 시절, 일본에 맞서 싸운 독립운동가였어요. 1909년 10월 26일, 중국 하얼빈역에서 일본군 수장 이토 히로부미를 사살하고 현장에서 체포되어 중국 뤄순 감옥에 수감되었죠. 감옥에 갇힌 뒤에도 안 의사는 많은 글씨를 남겼고, 그중 한 점이 보물로 지정되었답니다. 이 글은 "이익을 보면 의리를 생각하고, 위태함을 보면 목숨을 바친다"라는 뜻이에요! 여기서 의리를 '생각하다'라는 뜻을 가진 한자의 음을 적고, 그 음과 같은 **숫자 정답**도 찾아 적어보세요!

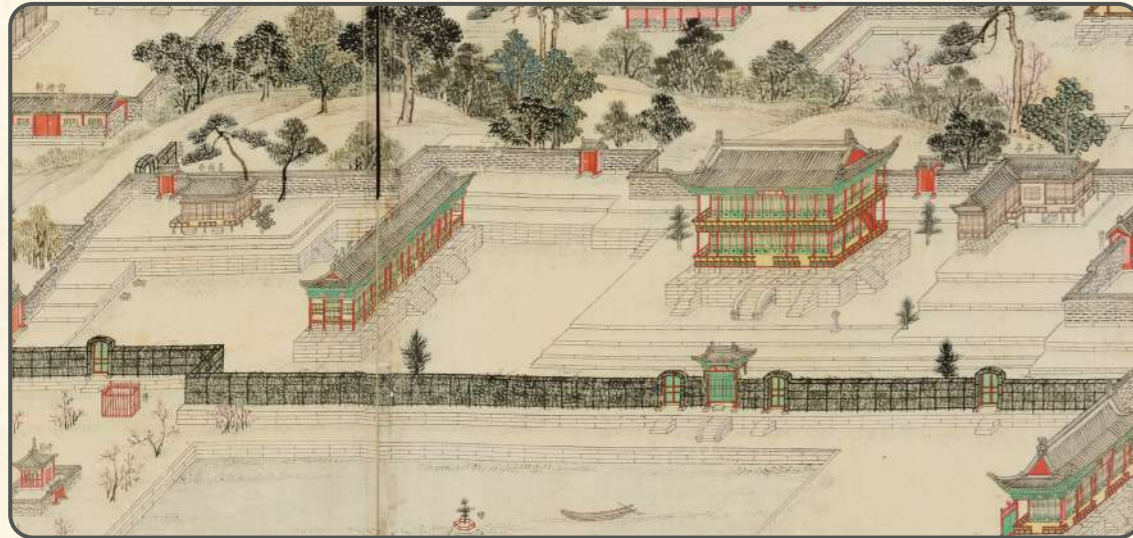
TIP 생각하는 뜻과 관련된 단어로 ㅛ유, ㅇ고, ㅇ상이 있어.



思

정답

생각할



동결도(1995) | 국보



창덕궁 경훈각



창덕궁 후원 주합루

난이도★★ 문제4

TIP 동결도는 천, 지, 인(天, 地, 人) 세 부가 제작되었던 것으로 추정되나, 현재 동아대학교 석당박물관과 고려대학교 박물관에 각각 점씩 남아있어요!

설명을 읽고 아래의 두 문제를 풀어주세요.

‘동결도’는 조선 후기 1828-1830년 사이 도화서 화원들이 경복궁 동쪽에 있는 창덕궁과 창경궁의 전각과 궁궐 전경을 조감도식으로 그린 궁궐 그림이에요!
이 시기는 효명세자가 대리청정을 하던 때로, 왕권 강화를 위해 규모가 큰 궁궐 그림을 제작한 것으로 추정하고 있지요. 오른쪽 위에서 비켜 내려다보는 시각으로, 산과 언덕에 둘러싸인 전각과 다리, 담장, 연꽃, 나무 등이 마치 실제처럼 섬세하게 표현되어 있어요. 현재 궁궐을 복원할 때 꼭 참고하는 가장 중요한 자료이며, 지금은 국가유산 ‘국보’로 지정되어 있습니다.

- Q1** 동결도는 조선시대 법궁인 경복궁의 동쪽에 위치한 궁궐 ()곳을 자세히 그린 궁중 그림이에요.
- Q2** 국보 동결도 진본은 현재 단 ()점이 남아있다고 알려져 있어요. 총 몇 점 일까요?

Q1 답의 숫자 + Q2 답의 숫자 - 1 = ?

앞선 네 문제의 정답을 모두 더해줘! 그러면 서화실 암호가 나올거야.

너라면 붉은 벽돌의 비밀을 꼭 풀 수 있을거야. 기대하고 있을게!

동결도는 동아대학교 석당박물관에 있는 2점의 국보 중 하나예요! ‘국보’란 보물 중에서도 역사적, 예술적으로 가치가 큰 국가유산을 뜻하지요. 지금부터 동결도에 대한 설명을 잘 읽고, 문제를 맞혀볼까요?



민속실



드디어 내 차례가 왔군! 안녕! 난 민속실 지킴이 **하기** 라고 해.
 나전칠기에 쓰인 '학' 문양에서 영감을 받아 태어났지.
 지금까지 문제를 멋지게 풀어왔다는 소식을 들었어.
 그렇다면 내가 내는 문제도 분명 잘 풀 수 있을거야!
 너의 실력을 믿고 있을게~ 파이팅!

난이도 ★★

문제1



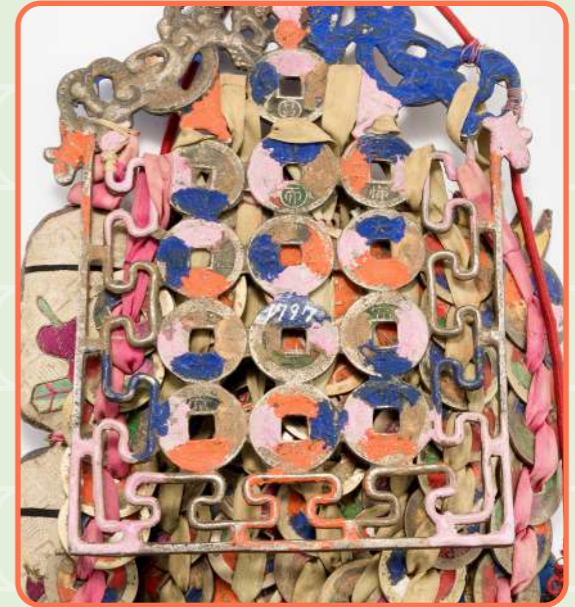
전 ○○○○ ○○○○○ | 국가민속유산

2점의 의결이장과 삼층장, 침대로 구성된 이 가구는 1930년대 당시 최고의 공예가인 김진갑이 제작했어요. 당시 가구에 쓰인 붉은 색을 내는 '주사(朱沙)'는 귀한 수입품이라 매우 비쌌기 때문에 왕이나 왕비처럼 높은 신분의 사람들만 사용할 수 있었어요. 또한 얇게 깎은 조개껍데기를 나무 재료 위에 장식하는 '나전 기법'을 사용했고, 그 위에 옷칠로 여러 겹을 칠해 아름답고 고급스러운 느낌을 주고 있어요. 이 가구의 이름은 무엇일까요?

정답

난이도 ★★★

문제2



'별전열쇠패'는 조선 말기 상류층 신부의 혼수품으로 사용되었어요.
 나쁜 기운을 막고, 앞으로 좋은 일이 가득하길 바라는 마음이 담겨 있지요.
 화려한 색감과 독특한 장식이 눈길을 끄는데,
 특히 가운데 동전 모양으로 달린 '별전(別錢)'이 이 장식의 가장 큰 특징이에요.
 열쇠패 속 사각 틀 몸체에 나란히 붙여 있는 별전은 모두 몇 개 일까요?

정답

문제1 정답 글자수 - 문제2 정답 숫자 - 1 = 민속실 암호



이제 정말 끝이 가까워졌어!
 조금만 더 힘내서 최종 정답을 꼭 맞춰줘!
 나와 끝까지 함께해 줘서 정말 고마워.
 마지막까지 화이팅! ✨

청사실



난이도 ★★

문제1



TIP

1925년 조선총독부가 부산자혜병원으로 지으려던 건물을 경상남도청으로 용도를 급하게 바꿨어요. 박물관 1층에 있는 설명문을 자세히 보면 순서를 확인할 수 있어요!

지금 박물관으로 사용되고 있는 이 건물은 1925년에 지어져 2025년 현재 딱 100년이 되었어요. 긴 세월 동안 여러 용도로 쓰이며, **한국 현대사에서 빼놓을 수 없는 중요한 건물**로 꼽힙니다. 아래 사진을 보고, 이 건물이 사용된 쓰임새를 시간 순서대로 번호로 적어볼까요?



1 부산 임시수도 정부청사



2 경상남도청(1920년대)



3 임시 중앙청



4 경상남도청(1960년대)



5 부산지방법원·검찰청



6 부산자혜병원

정답

6



사진제공: 국가기록원(3), 창원향토사료전시관(4), 부산지방법원(5), 부경근대사료연구소(6)

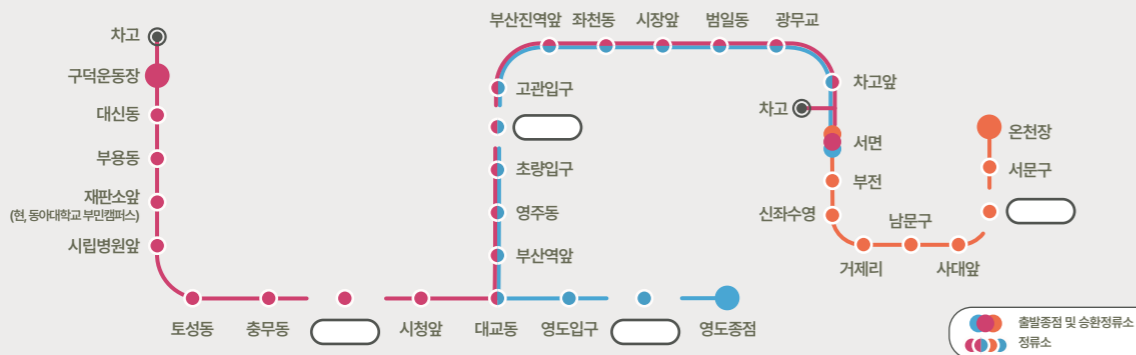
난이도 ★★★

문제2



부산 전차 | 국가등록유산

부산 전차는 1927년 미국 신시내티 차량 회사에서 제작되어, 처음에는 애틀랜타에서 운행되었어요. 1952년 6월, 한국전쟁 시기에 국제연합민사지원단(UNCACK)의 원조로 20대가 부산에 들어와 1968년 5월 전량 폐차되기 전까지 시내 전역을 누볐답니다. 1969년 2월 동아대학교가 남선전기(주)로부터 전차 1대(351호)를 기증받아 지금까지 소중히 전시하고 있어요.



1962년 부산 전차 노선도예요! 옛 전차 노선이 끊어져 있네요. 아래 빈 칸의 정류장 이름을 적어주세요. 다음 동래에서 영주동까지 가려면 ()개의 정거장을 지나야 해요. () 안에 들어갈 숫자는 무엇일까요?

정답



부산 전차 안내판을 확인해보자. 정거장 수를 셀 때는 동래는 빼고, 영주동은 포함해서 세어줘!

난이도 ★★★

문제3



TIP 정보무늬 코드 속 영상을 참고하세요!



다음 사진은 부산 전차의 내부 모습이에요. 부산 전차는 특이하게도 양쪽 의자가 서로 반대 방향으로 배치되어 있어요. 1950년대 미국 남부 인종차별법이었던 ()법 때문에, 흑인과 백인이 서로 마주치지 않도록 나누어 앉게 만든 구조였답니다. 지금은 사라진 이 법의 이름은 무엇일까요?

- 1 난민법
- 2 노인복지법
- 3 조지 워싱턴법
- 4 짐 크로우 법
- 5 링컨법

문제 2 정답 숫자 + 문제 3 보기 숫자 - 문제 1 네모 칸 숫자 = 청사실 암호

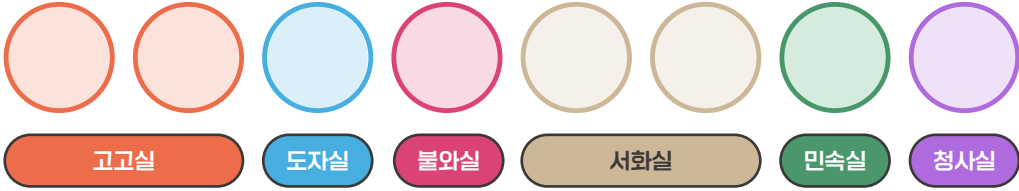


모든 전시실의 문제를 다 풀어내다니 정말 대단해! 이제 마지막으로, 붉은 벽들의 비밀 최종 암호를 완성할 차례야. 뒷면에 최종 암호를 꼭 적어줘! 우리 다음에 또 만나자! 안녕~!

청사실 암호는?



**붉은 벽돌의 비밀! 최종 암호는 무엇일까요?
각 전시실에서 획득한 암호를 완성해보세요.**



- 1 각 전시실에서 얻은 숫자를 조합하여 최종 암호를 적습니다.
- 2 동아대학교 석당박물관 카카오톡 채널 친구 추가 후 메시지로 암호를 보내주세요!
- 3 담당자가 암호 확인 후 박물관 내부에 암호가 적힌 비밀 장소를 알려드립니다.
- 4 비밀 장소에서 인증샷을 찍은 후, 카카오톡에 메시지를 보내주세요.
- 5 박물관에서 준비한 소정의 선물을 받아가세요. (선착순 배부)



동아대학교 석당박물관

동아대학교 석당박물관은 부산 최초로 개관한 박물관입니다.

박물관 이름 앞에는 학교 설립자이자 박물관장을 역임한 석당 정재환 박사(1906-1976)의 문화유산 보호에 대한 신념을 담아 그의 호인 '석당'을 붙였습니다. 석당박물관에서는 수 세기를 넘나드는 수준 높은 소장품을 만날 수 있습니다. 국보, 보물, 국가민속유산 등 부산 및 대학 박물관 중에서 가장 많은 국가·시도 지정유산을 보유하고 있습니다.

관람안내

개관일	화 - 일
개관시간	9:30 - 17:00 (16:30 입장마감)
휴관일	월요일, 법정공휴일, 개교기념일 (11월 1일)
관람료	무료
문의	051-200-8493

SNS

- museum.donga.ac.kr
- @dongamuseum
- @dongamuseum
- @dongamuseum
- blog.naver.com/dongamuseum
- pf.kakao.com/_ViPEn

